



Frauen ABEND

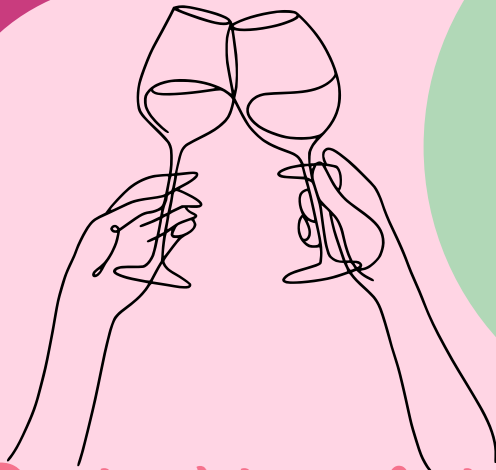
FACTS

Wann: Donnerstag, 23. April 2026 - 18-21 Uhr

Wo: SwissLife Select, Bahnhofstraße 24, NI

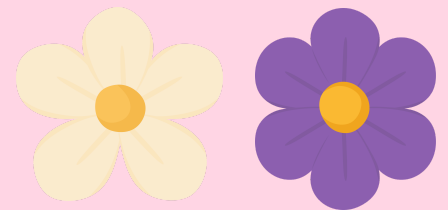
Kosten: 10€/Person

**Inkl. Getränke (Softdrinks, Wein und Sekt)
und Fingerfood**



Du bist herzlich eingeladen!

Ein Ort, an dem wir uns begegnen,
austauschen, Gemeinsamkeiten
entdecken und einfach eine schöne Zeit
miteinander verbringen können – ganz
ohne Druck, dafür mit viel Leichtigkeit,
Lachen und echten Gesprächen.



Anmeldung hier



Tanja Gröpler



MICHELLE BOUFFIL
HEILPRAKTIKERIN SEKTORAL FÜR PSYCHOTHERAPIE